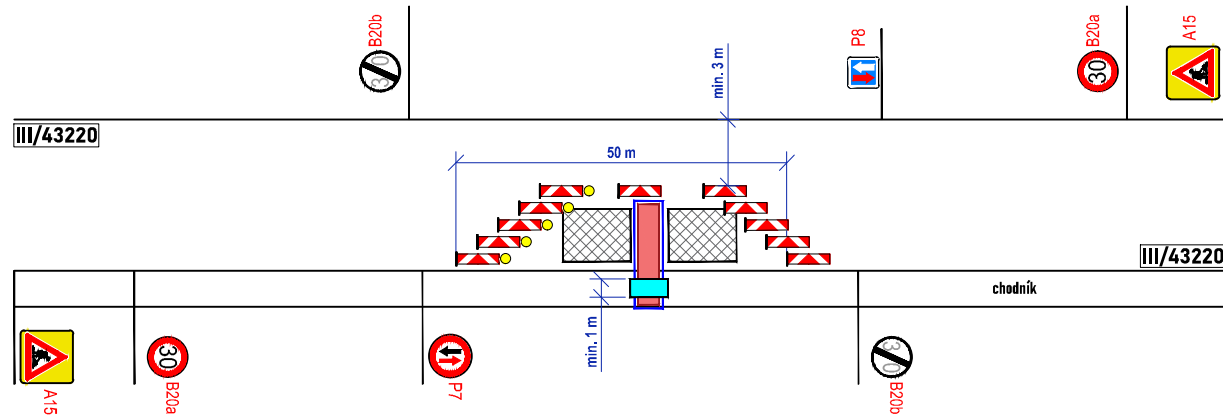




1

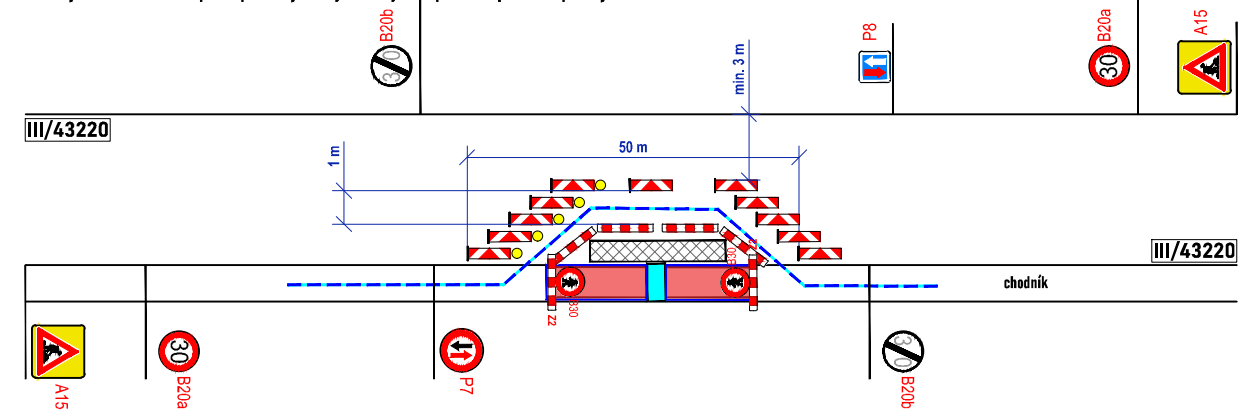
Pohyblivé pracovní místo

- délka záboru max. 15 m.
- průjezdní šířka min. 3 m
- doprava regulována SDZ P7 a P8
- technika stojící na komunikaci
- pracovní místo v chodníku a na silnici
- přes výkop položena přechodová lávka, šířka min. 1 m
- obyvatelé budou mít přístup do svých objektů zajištěn pomocí zpevněné plochy
- zrcadlově otočení při práci na opačné straně vozovky, P7 a P8 bude prohozeno



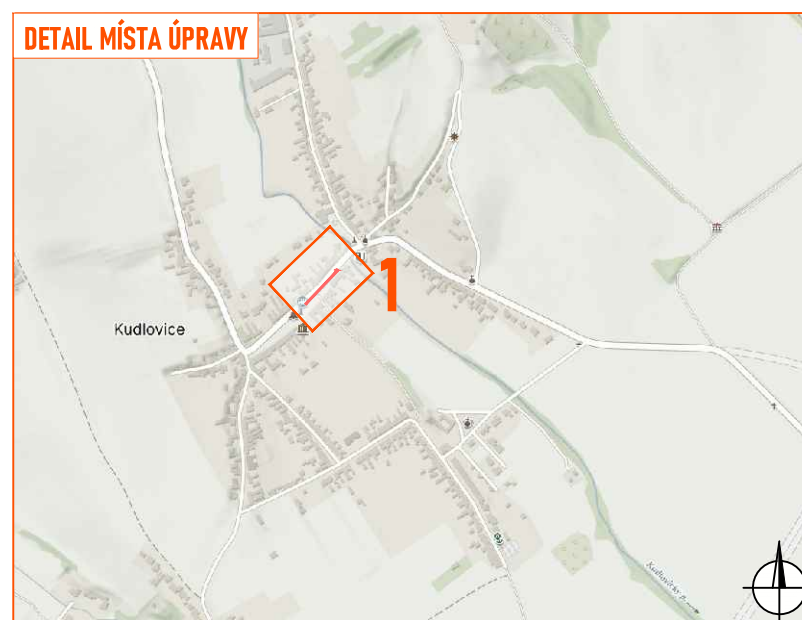
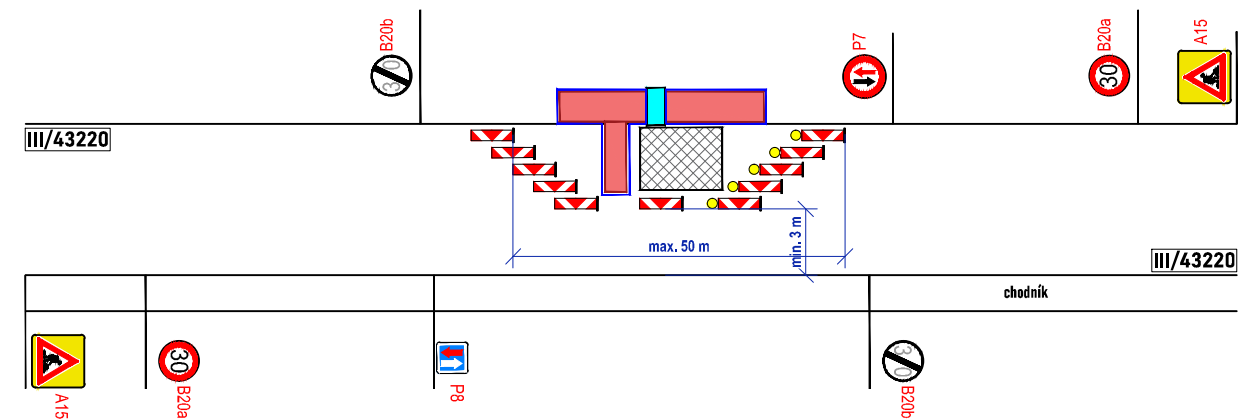
Pohyblivé pracovní místo

- délka záboru max. 50 m.
- průjezdní šířka min. 3 m
- doprava regulována SDZ P7 a P8
- technika stojící na komunikaci
- pracovní místo v chodníku
- chodník uzavřen
- pro chodce vytvořen koridor, šířka 1 m
- obyvatelé budou mít přístup do svých objektů zajištěn pomocí zpevněné plochy



Pohyblivé pracovní místo

- délka záboru max. 50 m.
- průjezdní šířka min. 3 m
- doprava regulována SDZ P7 a P8
- technika stojící na komunikaci
- obyvatelé budou mít přístup do svých objektů zajištěn pomocí zpevněné plochy



Legenda:

- pracovní místo
- manipulační prostor / technika na komunikaci
- zpevněná plocha
- mobilní oplocení
- P2 - navržené přechodné svislé dopravní značení
- P2 - stávající svislé dopravní značení
- P2 - zrušené/přesunutá stávající svislé dopravní značení

Souhlasíme s přechodnou úpravou provozu, uzavírkou, zvláštním užíváním pozemní komunikace a navrženou obchůzí trasou.
V souladu s ustanovením § 36 odst. 3 zák. č. 500/2004 Sb. Správního řádu se vzdáváme práva vyjádřit se k podkladům rozhodnutí.

Dopravní značení, které bude v rozporu s přechodným dopravním značením, bude dočasně zneplatněno.

ZDROJ MAPOVÝCH PODKLADŮ		Mapy.cz; © Seznam.cz, a.s.	MAPPY.CZ
VYPRACOVAL	ZAVADIL	 NVB LINE s.r.o. Cukrovar 716 768 21 Kvasice www.nvblines.cz zavadi@nvblines.cz tel.: 778 973 109	
UPRAVIL			
KONTROLOVAL	JANATA		
INVESTOR	OBEC KUDLOVICE		
ZHOTOVITEL	VOD. STAVBY JAVORNÍK-CZ s.r.o.		
NÁZEV STAVBY	KUDLOVICE KANALIZACE		
DOPRAVNĚ INŽENÝRSKÁ OPATŘENÍ		FORMÁT	A3
LETAPA - 2.ČÁST		DATUM	2. 5. 2024
		Č. ZAKÁZKY	ZK-24-0487