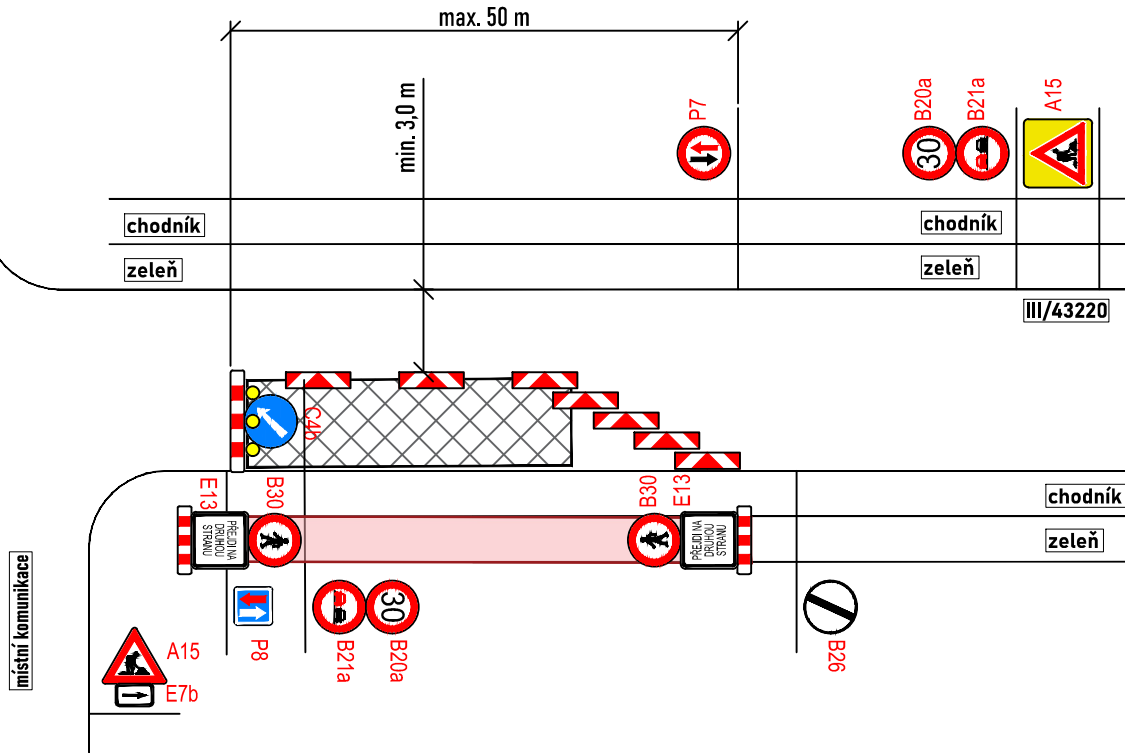


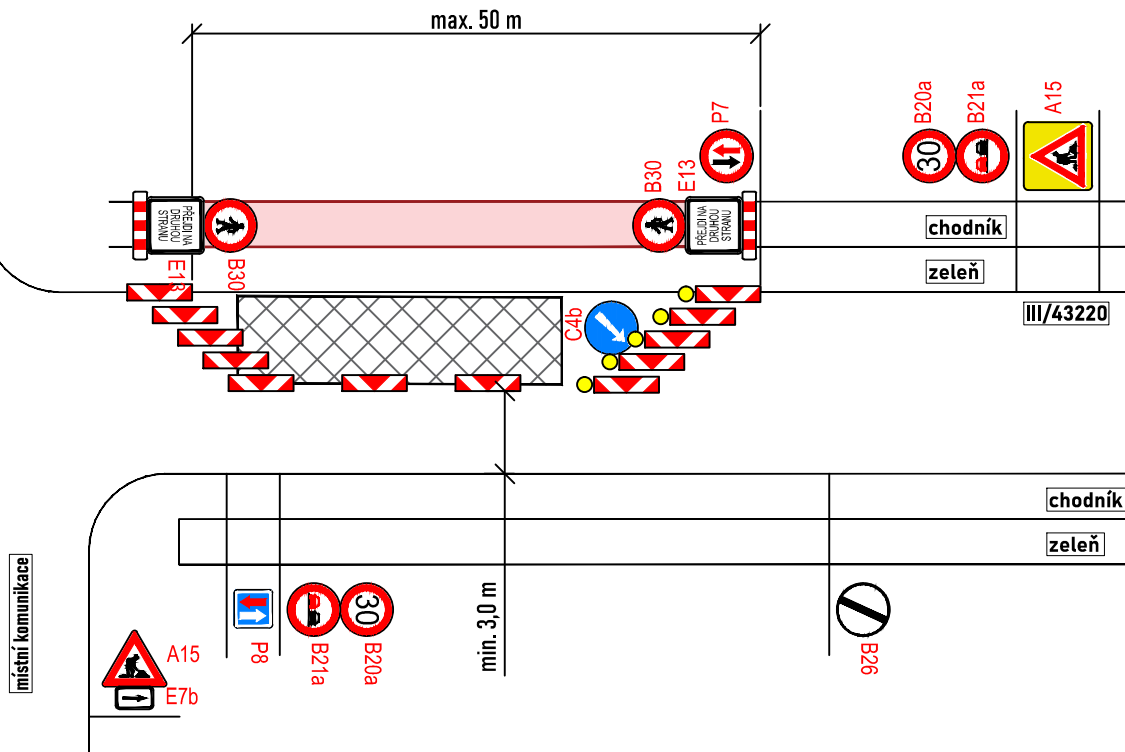
### SCHÉMA PRACOVNÍHO MÍSTA

- práce na chodníku podél silnice III/43220, staničení km 19,820 - km 20,090
- délka pracovního místa max. 50 m
- průjezdná šířka min. 3,0 m
- vozidla usměrňována pomocí DZ P7 a P8



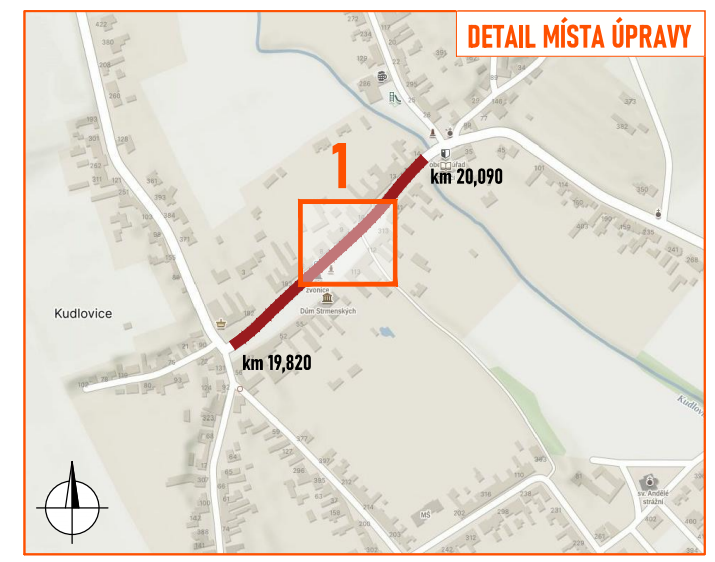
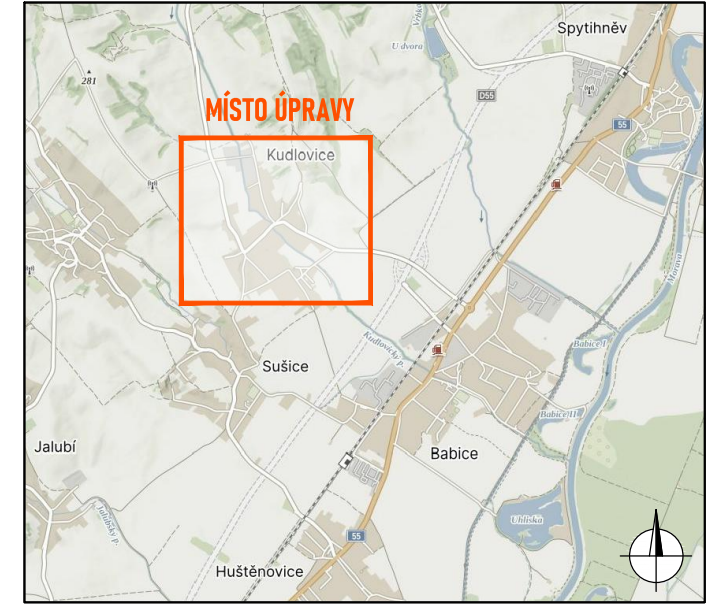
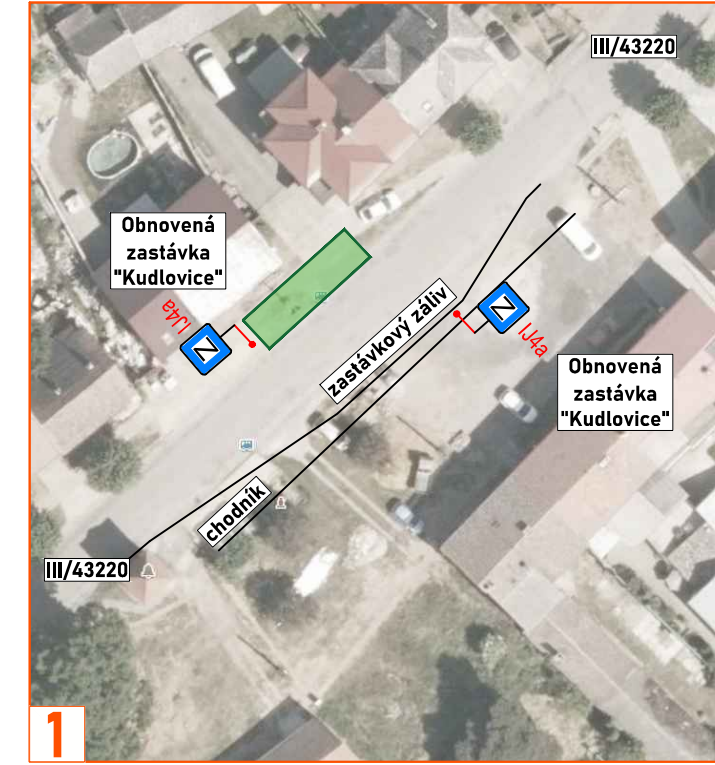
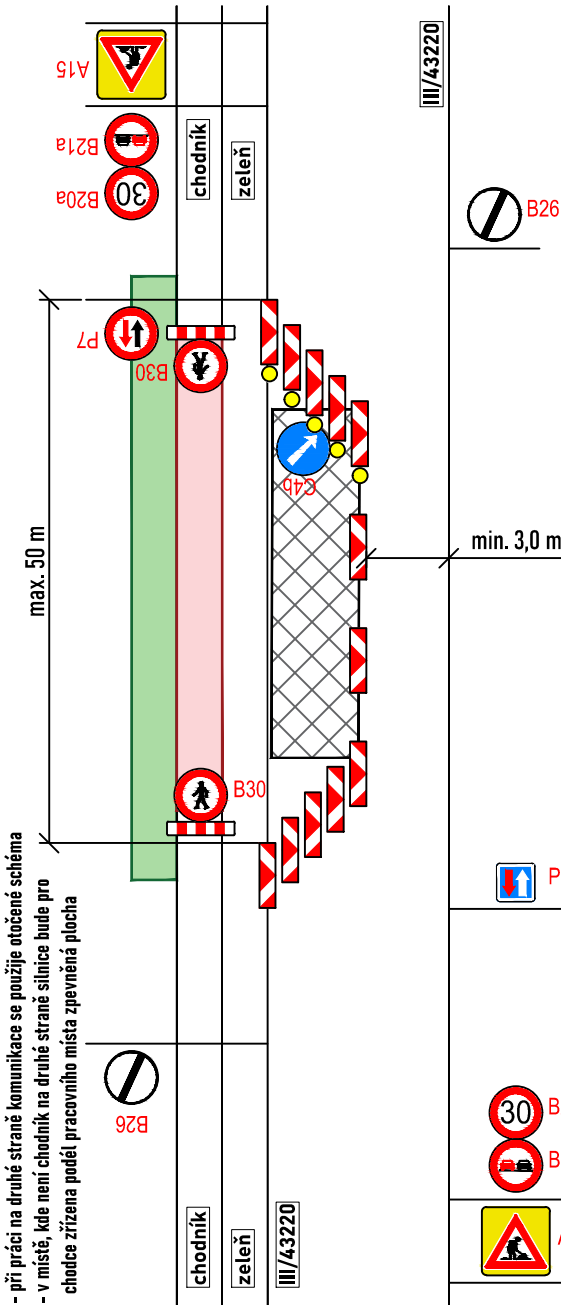
### SCHÉMA PRACOVNÍHO MÍSTA

- práce na chodníku podél silnice III/43220, staničení km 19,820 - km 20,090
- délka pracovního místa max. 50 m
- průjezdná šířka min. 3,0 m
- vozidla usměrňována pomocí DZ P7 a P8



### SCHÉMA PRACOVNÍHO MÍSTA

- práce na chodníku podél, silnice III/43220, staničení km 19,820 - km 20,090
- délka záboru max. 50 m
- průjezdná šířka min. 3,0 m
- vozidla usměrňována pomocí DZ P7 a P8
- při práci na druhé straně komunikace se použije otočené schéma
- v místě, kde není chodník na druhé straně silnice bude pro chodce zřízena podél pracovního místa zpevněná plocha



**LEGENDA:**

- pracovní místo
- zpevněná plocha pro chodce
- manipulační prostor / technika na komunikaci
- P2 - navržené přechodné svíslé dopravní značení
- P2 - stávající svíslé dopravní značení
- P2 - zneplatněné stávající svíslé dopravní značení

Souhlasíme s přechodnou úpravou provozu a zvláštním užíváním pozemní komunikace. V souladu s ustanovením § 36 odst. 3 zák. č. 500/2004 Sb. Správního řádu se vzdáváme práva vyjádřit se k podkladům rozhodnutí.

Dopravní značení, které bude v rozporu s přechodným dopravním značením, bude dočasně zneplatněno.

ZDROJ MAPOVÝCH PODKLADŮ		Mapy.cz; © Seznam.cz, a.s.	<b>MAPPY.CZ</b>
VYPRACOVAL UPRAVIL KONTROLOVAL INVESTOR ZHOTOVITEL NÁZEV STAVBY	ŠMÍDOVÁ JANATA ŘSZK, p.o. STRABAG a.s.	<b>SILNICE III/43220: KUDLOVICE</b>	
DOPRAVNĚ INŽENÝRSKÁ OPATŘENÍ <b>POHYBLIVÉ PRACOVNÍ MÍSTO</b>		FORMÁT DATUM Č. ZAKÁZKY	A3 20. 11. 2024 ZK-24-0359

